



Richtprojekt Architektur 24. Mai 2024 \\
Gestaltungsplan "Dorfzentrum" Langendorf \\
Richtprojekt
MARK Immobilien AG \\
Real Fund One KmGK

09.03.2023 \ A3 \ \ malo & azh \ © Copyright Leuenberger Architekten AG & sattlerpartner architekten + planer AG





Luftbild Langendorf \
Gestaltungsplan "Dorfzentrum" Langendorf \ Richtprojekt
MARK Immobilien AG \ Real Fund One KmGK



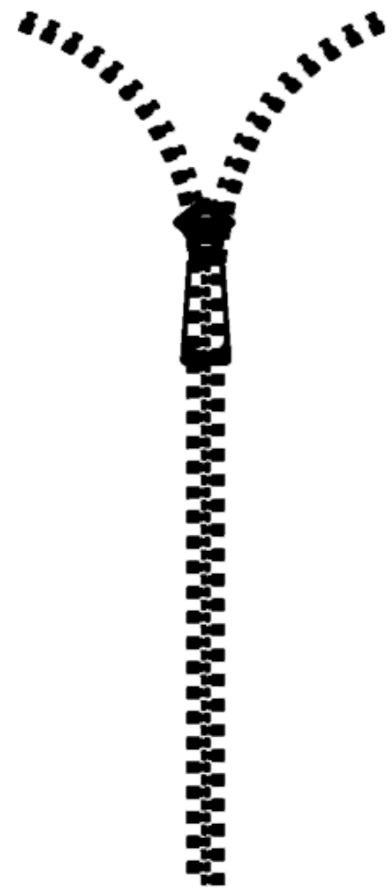






Versatz

Die in sich versetzten Zeilen bestehen aus zwei gleichen Baukörpern, die sich in verschiedenen Abständen ineinander verschneiden. So kann sich die Form der Umgebung anpassen und auf die Parzellenbreite reagieren. Durch den Versatz entstehen spannende Zwischenräume und Durchblicke quer über das Areal. Die Stirnseiten passen sich den gegenüberliegenden Bauten an und verbreiten zunehmend den Abstand zur Strasse in Richtung Norden. Im rückwärtigen Bereich entsteht ein Weg, welcher die Anwohner mit dem Park im Süden verbindet. Zwischen Bach und Weg eignet sich der Aussenraum für spannende Aufenthaltsmöglichkeiten für die Bewohner. Alle Wohnungen können nach Süden ausgerichtet werden. Die Einfahrt der Einstellhalle ist ein gedeckter Bereich, welcher sich unten verzweigt und in die Einstellhalle führt.



Konzept \ 1:1000

Gestaltungsplan "Dorfzentrum" Langendorf \ Richtprojekt
MARK Immobilien AG \ Real Fund One KmGK

09.03.2023 \ A3 \ 1:1000 \ malo & azh \ © Copyright Leuenberger Architekten AG & sattlerpartner architekten + planer AG


VISÀVIS
LANGENDORF

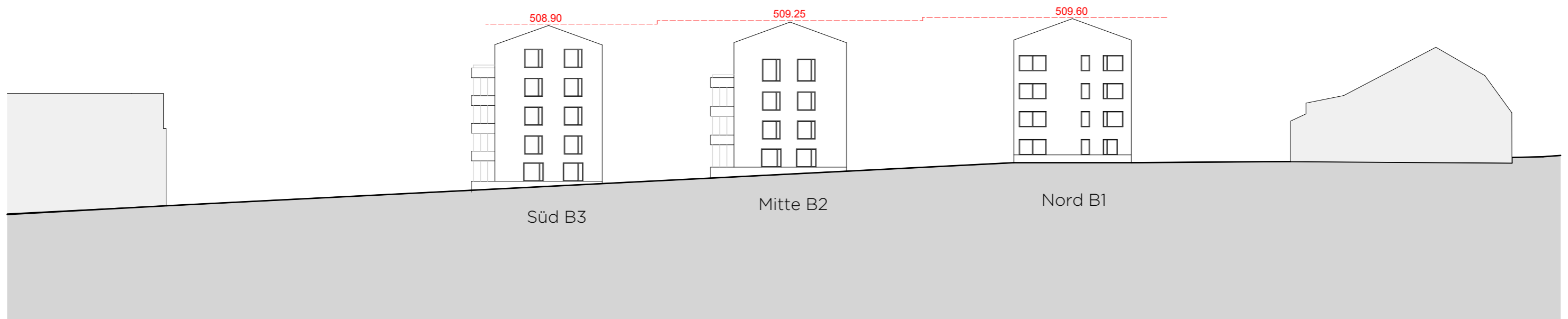
spa* L \



**Situation **
 Gestaltungsplan "Dorfzentrum" Langendorf \ Richtprojekt
 MARK Immobilien AG \ Real Fund One KmGK

09.03.2023 \ A3 \ \ malo & azh \ © Copyright Leuenberger Architekten AG & sattlerpartner architekten + planer AG





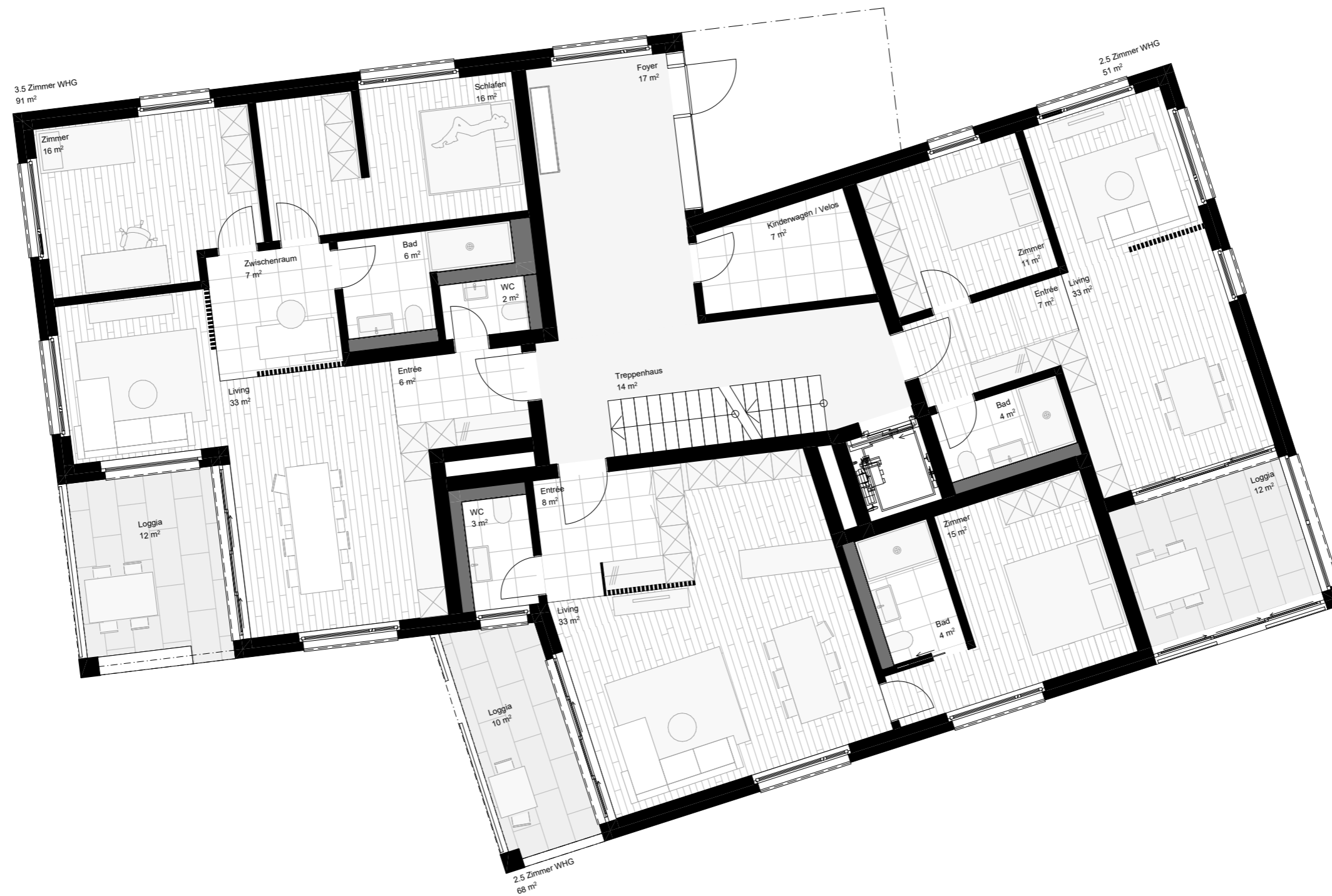


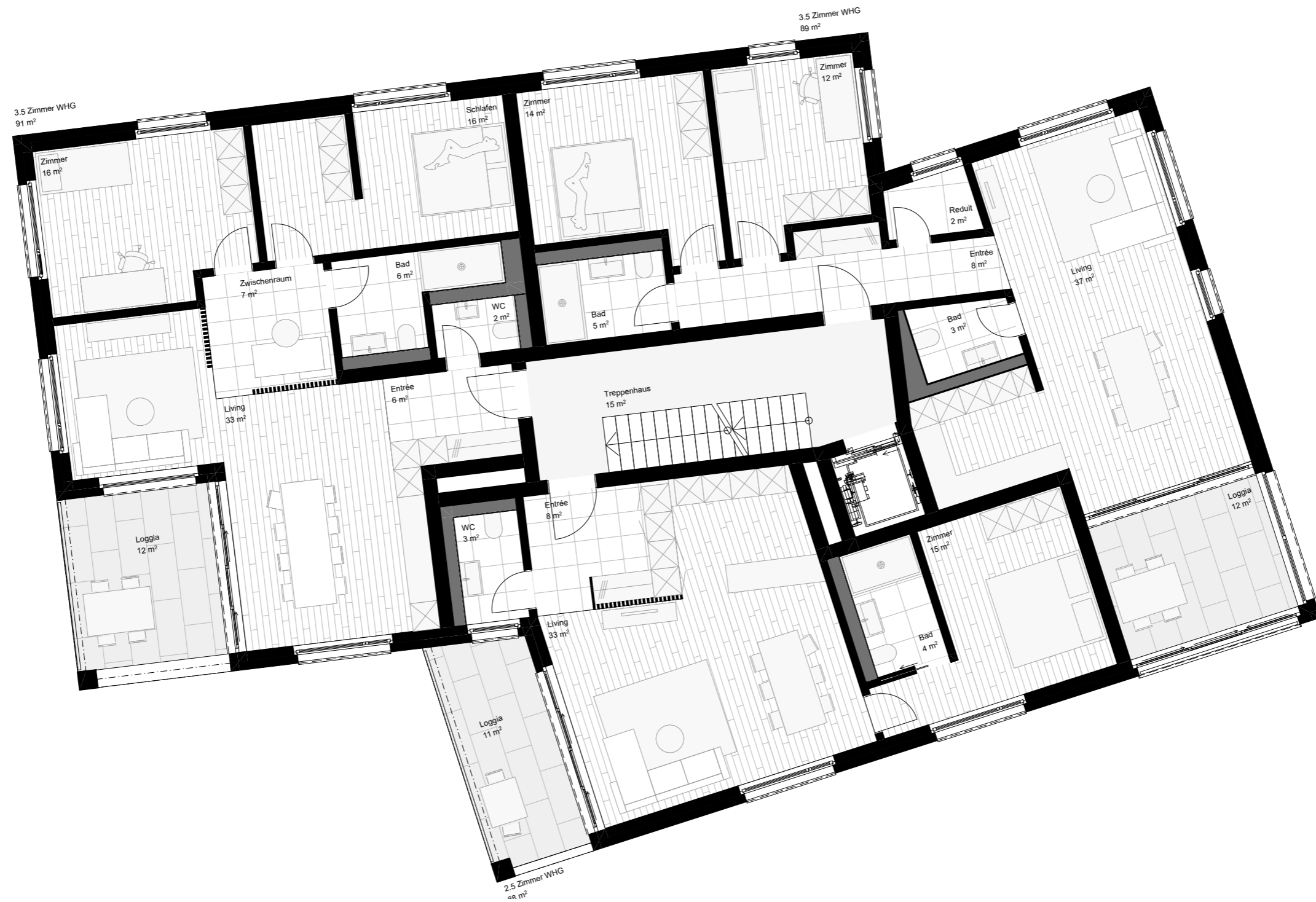
Untergeschoss \ 1:500

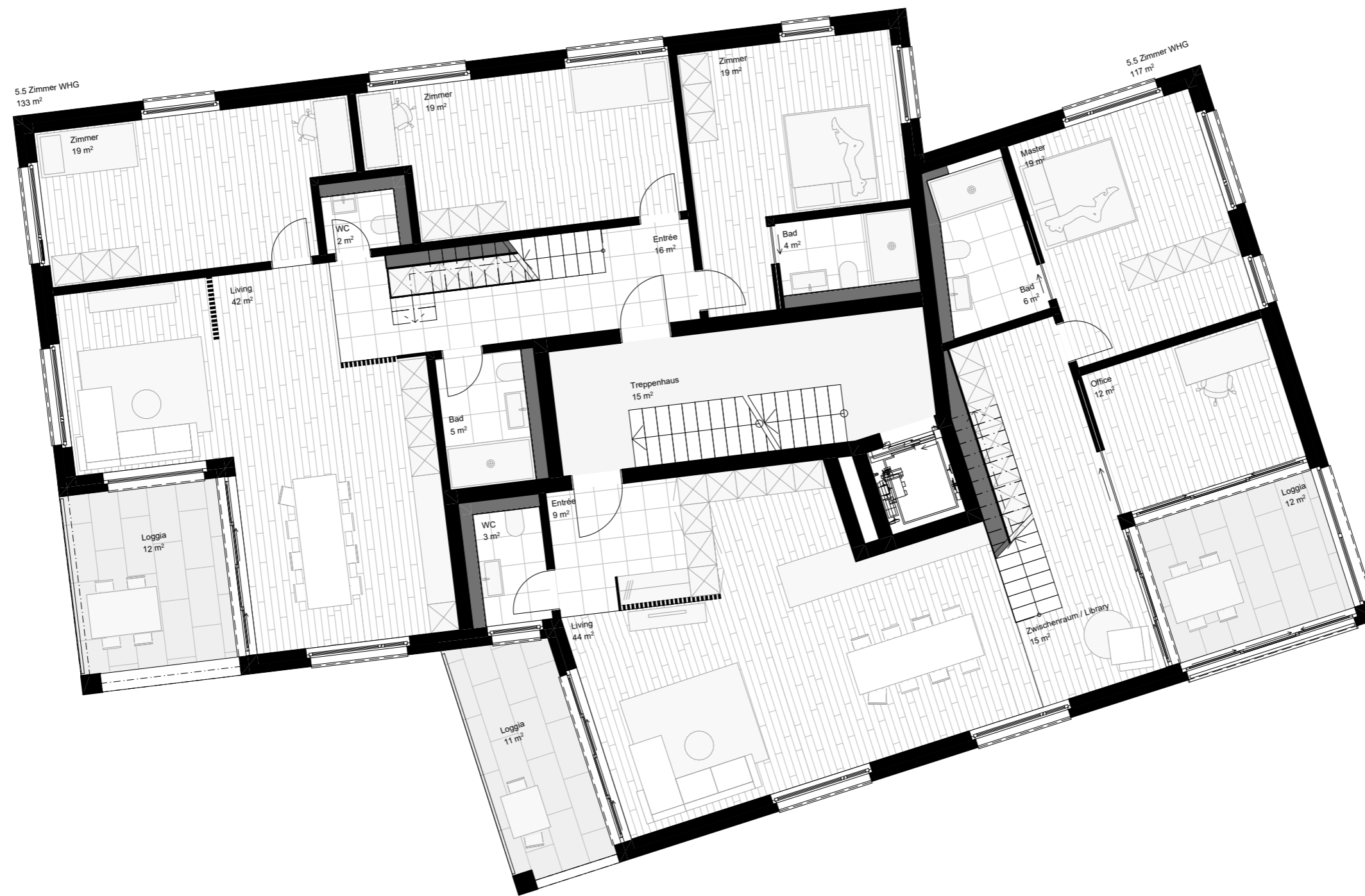
Gestaltungsplan "Dorfzentrum" Langendorf \ Richtprojekt
 MARK Immobilien AG \ Real Fund One KmGK

09.03.2023 \ A3 \ 1:500 \ malo & azh \ © Copyright Leuenberger Architekten AG & sattlerpartner architekten + planer AG



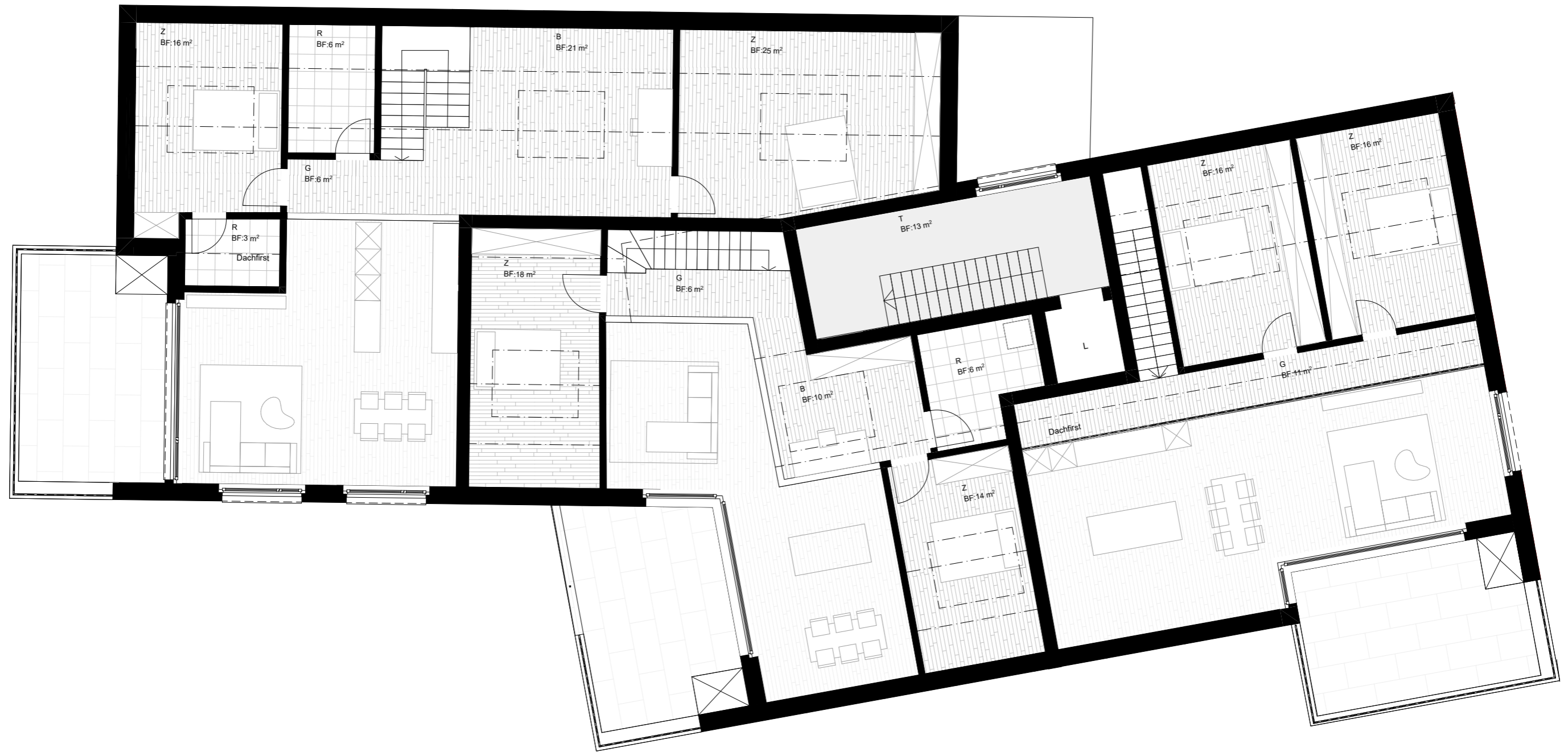


















Visualisierung \
Gestaltungsplan "Dorfzentrum" Langendorf \ Richtprojekt
MARK Immobilien AG \ Real Fund One KmGK

09.03.2023 \ A3 \ \ malo & azh \ © Copyright Leuenberger Architekten AG & sattlerpartner architekten + planer AG



spa* L\



Visualisierung \
Gestaltungsplan "Dorfzentrum" Langendorf \ Richtprojekt
MARK Immobilien AG \ Real Fund One KmGK

09.03.2023 \ A3 \ \ malo & azh \ © Copyright Leuenberger Architekten AG & sattlerpartner architekten + planer AG



spa* L\